

国内線送迎デッキまでのルート変更のお知らせ

福岡空港国内線旅客ターミナルビル2階南側エリアの再整備工事に伴い、送迎デッキまでのルートが変更になります。ご利用の皆様にはご不便をおかけいたしますが、ご理解とご協力をお願いいたします。

1. 期間

平成30年8月8日（水）～

2. 送迎デッキまでのルート

中央エレベーターまたは各エスカレーターで3階までお越しいただき、レストラン「YOSHIMI BLUESKY」奥通路より階段で4階送迎デッキまでお越してください。
3階から4階は階段のみのご利用となりますので、ご了承ください。

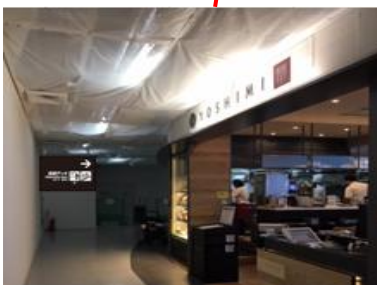
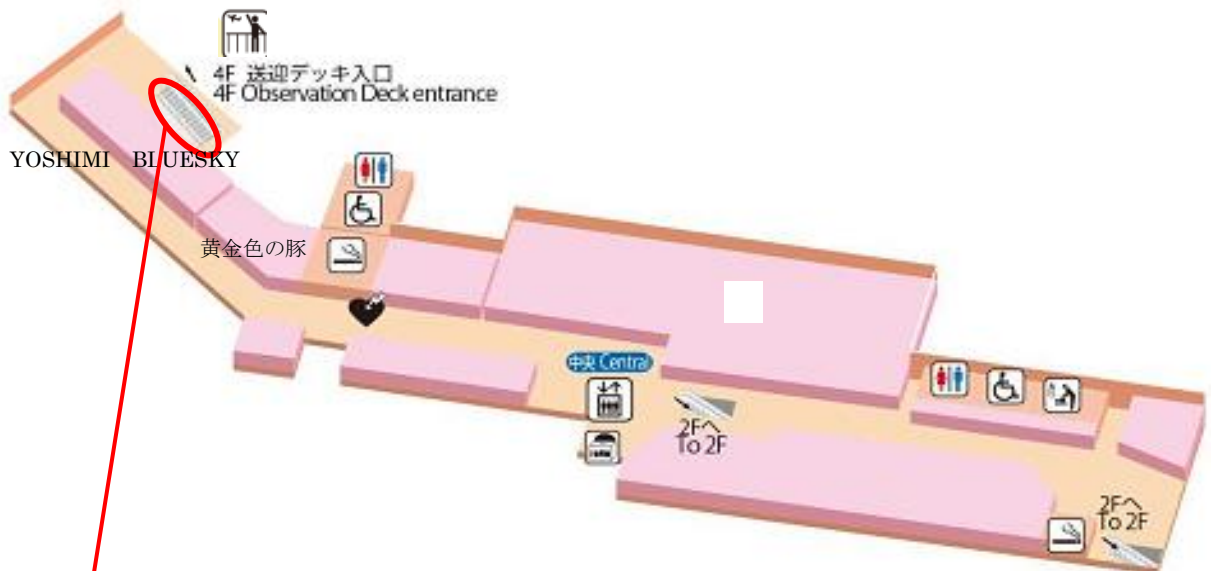
※2階「出発保安検査場／南」の移転に伴い、「出発保安検査場／南」奥の階段は平成30年8月7日を以て閉鎖いたしました。

※地下鉄改札階から4階送迎デッキまでの直通エレベーターはございません。

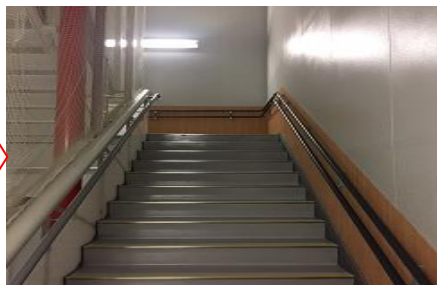
3. その他

国際線旅客ターミナルビル4階の送迎デッキについては変更ありません。

国内線ターミナル3階 レストランエリア図面



【3階 YOSHIMI BLUESKY】



【3階 YOSHIMI BLUESKY 奥 階段】



【4階 送迎デッキ】